



# DALI RUBICON

Die audiophile  
Oberklasse



IN ADMIRATION OF MUSIC

# DALI RUBICON SERIE

## Neuer Maßstab in der Oberklasse

DALIs RUBICON-Serie setzt neue Maßstäbe in der Lautsprecher-Oberklasse und eröffnet HiFi-Fans einen erschwinglichen Zugang zur audiophilen Musikwiedergabe. Die fünf RUBICON-Modelle verbinden die drei Jahrzehnte lange Erfahrung DALIs in der Entwicklung und Herstellung von Lautsprechern mit einem überaus exklusiven Design. So schaffen sie ein Klangerlebnis, das weit über den Erwartungen liegt und Musik in Ihrem Wohnzimmer so authentisch erklingen lässt, wie es in dieser Preisklasse zuvor nicht möglich war,

In mehr als zwei Jahren Entwicklungsarbeit gelang es den DALI-Ingenieuren, die wesentlichen technologischen Besonderheiten der vielfach ausgezeichneten High End-Serie EPICON in eine preiswertere, nicht minder klangvolle Lautsprecherfamilie zu übertragen. Zur neuen Serie gehören der RUBICON 2 Regallautsprecher, die Standboxen RUBICON 5, RUBICON 6 und RUBICON 8 sowie der Wandlautsprecher RUBICON LCR. Alle Modelle sind wahlweise in edlen seidenmatten Nussbaum- oder rötlichen Rosso-Echtholzfurnieren bzw. weißen oder schwarzen Hochglanzlacken lieferbar.

Erleben Sie diese einzigartige Kombination bewährter Technologien und bahnbrechender Innovationen – viel Vergnügen!



“Wir glauben, dass man mit **BESSEREM  
KLANG** auch **BESSER LEBT.**”



Lars Worre  
DALI Geschäftsführer



## DALIs Erbe & Handwerk

Im Jahr 1898 entwickelte der dänische Erfinder **Valdemar Poulsen** das Telegraphon – der erste Apparat, mit dem es möglich war, Klänge magnetisch aufzuzeichnen. Dieses Drahttongerät war der Vorläufer für die Tonaufnahme, wie wir sie heute kennen und der Anstoss für die möglichst baldige Erfindung des Lautsprechers.

Es war dann der Heiligabend des Jahres 1915, als ein anderer dänischer Erfinder, **Peter L. Jensen**, vor 75.000 Menschen an der Stadthalle San Franciscos den weltweit ersten Lautsprecher präsentierte.

Bald darauf löste die erste öffentliche Übertragung einer Oper Begeisterungstürme des Publikums aus und sicherte Jensen einen Eintrag in den Geschichtsbüchern. Diese Technik wurde seitdem immer weiter verfeinert.

Im Jahr 1983 gründete Peter Lyngdorf, ein weiterer Däne, der sich sehr um die Audio-technik verdient machte, die **Danish Audiophile Loudspeaker Industries** (oder kurz **DALI**). Er hatte sich zum Ziel gesetzt, dem Wunsch zahlreicher HiFi-Fans nach einer höherwertigen HiFi-Wiedergabe nachzukommen. Vier Jahre später waren die **DALI 40** und **DALI SE** fertig und die Anforderungen mehr als erfüllt.

Mit über 30 Jahren Erfahrung im Lautsprecherbau und der Audiowiedergabe arbeitet **DALI** heute noch genauso engagiert und innovativ wie früher. Denn für **DALI** ist Stillstand ähnlich abschreckend wie stehende Wellen, weshalb **DALI** mit den kreativen Ideen jedes neu entwickelten Produkts seine Position im Lautsprechermarkt ausbauen und stärken konnte.

Die Entwicklung eines **DALI** Lautsprechers basiert auf zahlreichen technischen Parametern, wobei wir niemals den Blick auf das ultimative Ziel verlieren: Lautsprecher zu kreieren, die Sie **Musik und Filmsoundtracks** in Ihrem eigenen Wohnraum besonders **intensiv erleben lassen**.

Unser Antrieb ist die **Leidenschaft für Musik** und ihre **bestmögliche Wiedergabe** im Wohnbereich. Wir möchten mit der Entwicklung und Verfeinerung neuer Technologien das Klangerlebnis in den eigenen vier Wänden verbessern und glauben, auf diese Weise **die besten Lautsprecher der Welt** bauen zu können.

**DALI** Lautsprecher entstehen in Übereinstimmung mit unseren grundlegenden akustischen und elektroakustischen Prinzipien, die Sie **näher heranrücken** an das **intensive Erlebnis** eines **Live-Konzerts**.





## DALI RUBICON 2



Kompakt und perfekt dimensioniert für den Einsatz im Regal oder auf Standfüßen in kleinen und mittelgroßen Räumen, überzeugt der Benjamin der Serie, die **RUBICON 2**, mit einem ausgesprochen detailreichen und erstaunlich bassstarken Klang. Der nur 35 Zentimeter hohe Lautsprecher bietet der ultraleichten Hochtonkalotte und dem 165 Millimeter großen, besonders verlustarm schwingenden Tiefmitteltöner mit seiner rot schimmernden Holzfasermembran perfekte Arbeitsbedingungen. Die **RUBICON 2** hat es faustdick hinter den Ohren!

### RUBICON und SMC

Alle Tiefmitteltöner der **RUBICON**-Serie arbeiten mit **DALIs SMC-Magnetsystem**. Es reduziert Verzerrungen auf ein absolutes Minimum. Ein Teil des Geheimnisses ist ein magnetisches Pulver, das es möglich macht, starke Magnete zu formen, die nicht elektrisch leiten.

Ob in Hochglanz weiß oder schwarz, ob in seidenmattem Echtholz Rosso oder Walnuss – die **RUBICON 2** verfügt über ein edles vergoldetes Anschluss-terminal und wird komplett mit Gummifüßen geliefert, die für einen sicheren Stand und eine akustische Entkopplung vom Regalboden sorgen.

“Wir haben die  
**HERAUSFORDERUNG**  
angenommen – und dabei **VIEL**  
**GELERNT** und **SPASS** gehabt”



Kim Kristiansen  
DALI Director of Innovation





## DALI RUBICON 5

Die **RUBICON 5** ist ein besonders schlanker Standlautsprecher. Im Vergleich zu ihrer kleinen Schwester RUBICON 2 klingt sie dank des Hybrid-Hochtöners noch räumlicher und detailreicher, dem Bass verleiht sie aufgrund ihres größeren Gehäusevolumens mehr Tiefe und Nachdruck. Die ausgesprochen elegante und nur 89 Zentimeter hohe **RUBICON 5** eignet sich perfekt zum Hören von Stereo-Musik oder als Frontlautsprecher in einem mittelgroßen Heimkino.

### RUBICON und das Hybrid- Hochtonmodul

DALIs Markenzeichen, das Hybrid-Hochtonmodul, ist in den Modellen **RUBICON 5, 6, 8** und **LCR** zu finden. Es kombiniert eine 29 Millimeter große Gewebekalotte mit einem Bändchen-Hochtöner für die höchsten Frequenzen, wodurch eine extrem detaillierte, fein durchgezeichnete Wiedergabe garantiert ist.

Das außerordentlich stabile MDF-Gehäuse der **RUBICON 5** ist wahlweise hochglanzlackiert in weiß oder schwarz sowie mit den seidmatten Echtholz furnieren Rosso und Walnuss lieferbar. Die serienmäßig beige packten Spikes und Gummifüße sorgen für einen sicheren Stand, ein Poliertuch verleiht der Box steilen Glanz.




**“RUBICON ist der EINSTIEG  
zu HIGH-END, aber was  
Sie bekommen, ist deutlich  
MEHR ALS ein EINSTEIGER-  
PRODUKT”**



Michael Pedersen  
DALI Sales Manager





“**HIGH END** ist **HIFI** auf einem Niveau, bei dem ein Musikproduzent beim Hören seiner eigenen Aufnahme **REALISIERT, DASS SIE BESSER KLINGT** als er dachte. Genau das möchten wir auch mit der **RUBICON-SERIE** erreichen.”



Lars Worre  
DALI Geschäftsführer

## DALI RUBICON 6

Die **RUBICON 6** geht mit einem nochmals größeren Gehäuse und zwei Tiefmitteltönern und an den Start. Die miteinander gekoppelten 165 mm großen Chassis können mit Unterstützung ihrer beiden Bassreflex-Öffnungen deutlich mehr Luft in Bewegung versetzen und sorgen so für einen noch tiefer reichenden und druckvolleren Bass. Daher empfiehlt sich die knapp einen Meter hohe **RUBICON 6** auch für die Beschallung größerer Räume.

### RUBICON und der Gehäuseaufbau

Die Mittel- und Tieftöner aller **RUBICON**-Modelle schwingen jeweils in einer separaten Gehäusekammer. Dies ermöglicht es, jedes Chassis individuell auf seinen jeweiligen Übertragungsbereich und den maximal möglichen Basspegel abzustimmen. Außerdem besitzt jeder Tiefmitteltöner eine eigene Bassreflex-öffnung direkt hinter dem Treiber, was Turbulenzen minimiert und das Timing zwischen Chassis Reflexöffnung optimiert. Stabile Vertreibungen im Innern eliminieren Gehäuseresonanzen und Klangverfärbungen.

Die **RUBICON 6** gibt es in vier Ausführungen: Hochglanz weiß und schwarz, Echtholz seidenmatt Rosso und Walnuss. Im Lieferumfang befindet sich neben Spikes und Gummifüßen ein Poliertuch, damit die Lautsprecher nie etwas von ihrem Glanz verlieren.





## DALI RUBICON 8

### RUBICON und Holzfaser- membranen

Die ursprünglich für die EPICON-Serie entwickelten Tieftöner mit „Soft Magnetic Compound“ (SMC) Magnetantrieb und Holzfaser-Membranen wurden für die **RUBICON**-Modelle modifiziert. Sie klingen unwahrscheinlich klar und offen und sind nahezu frei von unerwünschten Verzerrungen und Verfärbungen.

Mit einer unglaublichen Leichtigkeit setzt die **RUBICON 8** auch anspruchsvollste Musikstücke bravourös in Szene. Die drei auf verschiedene Frequenzbereiche optimierten Tiefmitteltöner sorgen für ein voluminöses und kraftvolles Bassfundament und ermöglichen echtes High End-Audio zu einem erschwinglichen Preis.

Der Hybrid-Hochtöner mit der bewährten Kombination von Gewebekalotte und Bändchen verhilft der **RUBICON 8** zu einem besonders transparenten Klangbild mit einer solchen Fülle von Details und einer derart präzisen Raumabbildung, dass man sich mitten in einem Konzertsaal wähnt.

Das nur 22 Zentimeter schmale Gehäuse der eleganten, über einen Meter großen **RUBICON 8** besteht aus solidem MDF-Material und ist in vier Ausführungen lieferbar: Hochglanz weiß und schwarz sowie Echtholz-furniert seidenmatt Rosso und Walnuss. Wie bei den Standlautsprecher-Kollegen gehören auch hier eine Frontbespannung, Spikes, Gummifüße und ein Poliertuch zum Lieferumfang.



“Wir haben **PERFEKTE ARBEITSBEDINGUNGEN** für die **TREIBER** geschaffen.”



Mads Møller  
DALI Design Manager

## DALI RUBICON LCR

Mit der **RUBICON LCR** schufen die DALI-Entwickler eine weitere echte Innovation – einen extrem flachen Lautsprecher, der wahlweise an der Wand hängen oder in einem Regal stehen kann. Damit die überaus elegante Box sowohl horizontal als auch vertikal zu betreiben ist, lässt sich die Hochtoneinheit bei Bedarf um 90 Grad drehen.

So überzeugt die **RUBICON LCR** in jedem Fall mit einer fantastischen Dynamik, einem weit reichenden Frequenzgang, Detailreichtum und einer ausgeprägten Räumlichkeit.

### RUBICON und geringe Verluste

Die Holzfasermembranen sind von extrem flexiblen Gummisicken umgeben, die von Grund auf neu entwickelt und für die **RUBICON**-Treiber maßgeschneidert wurden. Sie lassen die Membranen mühelos und ohne Energieverluste schwingen. In Verbindung mit den leichten, sehr leistungsstarken Schwingspulen geben die **RUBICON**-Tieftöner selbst bei geringer Lautstärke feinste Details wieder.



“Es ist **DEFINITIV** ein  
**TYPISCHER DALI SOUND**”



Henrik Løvig  
DALI Project Manager



Die **RUBICON LCR** ist mit dem gleichen Hybrid-Hochtöner und den gleichen verlustarmen Holzfaser-Tieftönern ausgestattet wie die **RUBICON** Standlautsprecher. Dazu verfügt der **LCR** über eine unsichtbar in der Gehäuserückseite eingelassene Bassreflex-Öffnung, die mit Hilfe der Wandreflexionen einen so kräftigen und tiefen Bass erzeugt, dass kein zusätzlicher Subwoofer erforderlich ist.

Insbesondere an der Wand hängend wird die **RUBICON LCR** zu einem echten Audio-Kunstwerk. Lieferbar in Hochglanz weiß und schwarz oder in seidenmattem Echtholz furnier Rosso und Walnuss, findet sich für jede Wohnzimmer-Einrichtung die passende Gehäuseausführung.

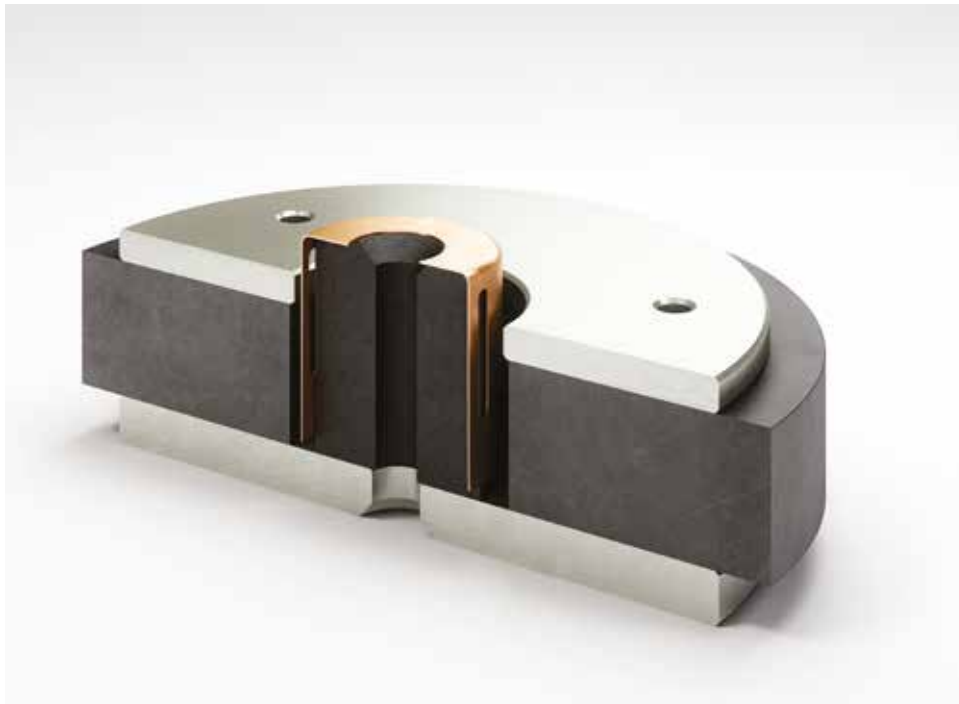
Die **RUBICON LCR** lassen sich universell als Stereo-Lautsprecher, Centerspeaker oder für die Surround-Kanäle eines Heimkinos einsetzen. In jedem Fall harmonisieren sie klanglich perfekt mit den anderen Modellen der **RUBICON**-Serie.



# Die Technologie

Mit der RUBICON-Lautsprecherserie führt **DALI** seine Tradition fort, stets die besten Produkte in der jeweiligen Klasse anzubieten. Mit Treibern aus hauseigener Fertigung und der modernsten Magnetantriebs-Technologie setzt die **RUBICON**-Serie neue Standards in der Klangqualität im Segment der Oberklasse-Lautsprecher.

Alle Modelle der **RUBICON**-Serie sind mit 165 mm großen Holzfaser-Membranen, dem einzigartigen **SMC** (Soft Magnetic Compound)-Magnetantrieb und – außer der RUBICON 2 – einer eigens überarbeiteten Version unseres Hybrid-Hochtonmoduls ausgestattet. Zusammen reproduzieren diese Technologien – unterstützt durch die individuellen Bassreflexöffnungen für jeden Tieftöner – Musik und Filmtöne in Ihrem Wohnraum exakt so wie es sich der Toningenieur während der Studioaufnahmen vorgestellt hat.







### DALI RUBICON Gehäuse

Das Design der wunderbar anzusehenden **RUBICON**-Gehäuse orientiert sich am besonders schicken und schon bekannten Kompaktlautsprecher **DALI MENUET**. Die **RUBICON**-Gehäuse bestehen aus mehrschichtigem MDF-Material und bieten so den direkt mit der 25 mm starken Frontwand verschraubten Chassis einen festen Halt.

Alle **RUBICON**-Modelle sind in den Ausführungen Hochglanz weiß und schwarz sowie mit seidenmattem Echtholz furnier in Rosso oder Walnuss erhältlich.



### DALI RUBICON Hochtonmodul

Unser Markenzeichen, das Hybrid-Hochtonmodul, kombiniert eine Gewebekalotte mit einem Bändchen-Hochtöner. So ist eine ausgezeichnete Wiedergabe aller hohen Frequenzen gewährleistet, deren besonders weitwinklige Abstrahlcharakteristik die Qualität anderer Hochtöner-Technologien bei weitem übertrifft.

In der **RUBICON**-Serie kommt eine optimierte Version der bewährten Kalotten-Bändchen-Kombination zum Einsatz, deren Übertragungsbereich deutlich weiter reicht als von einzelnen Kalotten. Das Ergebnis ist eine extrem detailreiche Wiedergabe.



### DALI RUBICON SMC-Treiber

Der Einsatz von **SMC** (Soft Magnetic Compound) in der **RUBICON**-Serie bringt viele Vorteile – in erster Linie reduzieren sich die durch mechanische Verluste im Magnetantrieb entstehenden Verzerrungen erheblich.

Die Eigenschaft von **SMC**, eine hohe magnetische Leitfähigkeit mit einer sehr geringen elektrischen Leitfähigkeit zu verbinden, liefert alle gewünschten Qualitäten eines hochwertigen Magnetsystems ohne die bislang üblichen Nachteile. Das hörbare Ergebnis: deutlich reduzierte Verfärbungen.

Ausführlichere Details zur Technik der **RUBICON**-Lautsprecher finden Sie in der Broschüre "**RUBICON** Technische Informationen", die sich von unserer Website downloaden lässt.

[www.dali-speakers.com](http://www.dali-speakers.com)

“Der Einsatz von **SMC** im Magnetsystem hat einen **GROSSEN EINFLUSS** auf den **KLANG**”



Kim Kristiansen  
DALI Director of Innovation

## DALI RUBICON TECHNISCHE DATEN

	RUBICON 2	RUBICON 5	RUBICON 6	RUBICON 8	RUBICON LCR
Frequenzbereich [+/- 3] dB [Hz]	50 - 26.000	45 - 34.000	38 - 34.000	38 - 34.000	59 - 34.000
Empfindlichkeit [2,83V/1m] [dB]	87	86	88,5	90,5	89
Nennimpedanz [Ohm]	4	4	4	4	4
Maximaler Schalldruck [dB]	107	107	110	112	109
Empf. Verstärkerleistung [Watt]	40 - 150	60 - 150	40 - 200	40 - 250	20 - 150
Trennfrequenzen [Hz]	3.100	2.900/14.000	800/2.600/14.000	500/800/2.500/14.000	3.100/14.000
Frequenzweichen-Prinzip	2-Wege	2 + 12-Wege	2 1/2 + 1/2-Wege	212 + 12 + 12-Wege	2 + 12-Wege
Hochtöner	29 mm Gewebekalotte	29 mm Gewebekalotte 17 x 45 mm Bändchen	29 mm Gewebekalotte 17 x 45 mm Bändchen	29 mm Gewebekalotte 17 x 45 mm Bändchen	29 mm Gewebekalotte 17 x 45 mm Bändchen
Tiefmitteltöner	1 x 165 mm	1 x 165 mm	2 x 165 mm	3 x 165 mm	1 x 165 mm
Gehäusetyp	Bassreflex	Bassreflex	Bassreflex	Bassreflex	Bassreflex
Bassreflex-Abstimmfrequenz [Hz]	42,5	39	33	33	49
Anschlüsse	Single	Bi-wire / Bi-Amp	Bi-wire / Bi-Amp	Bi-wire / Bi-Amp	Single
Empfohlene Aufstellung	Standfuß/Regal	Boden	Boden	Boden	An der Wand/Regal/ Tisch/unter TV-Schirm
Empf. Abstand zwischen Rückwand und Boxenrückseite [cm]	20 – 120	20 – 150	20 – 180	25 – 180	0 – 30
Abmessungen (H x B x T) [mm]	350 x 195 x 335	890 x 195 x 338	990 x 200 x 380	1.100 x 220 x 444	465 x 278 x 142
Gewicht [kg]	8,0	15,7	20,2	27,3	8,0
Mitgeliefertes Zubehör	GummifüÙe, Poliertuch, Bedienungsanleitung	Spikes, GummifüÙe, Poliertuch, Bedienungsanleitung	Spikes, GummifüÙe, Poliertuch, Bedienungsanleitung	Spikes, GummifüÙe, Poliertuch, Bedienungsanleitung	GummifüÙe, Poliertuch, Bedienungsanleitung

Alle RUBICON-Modelle sind in den Gehäuseausführungen Hochglanz schwarz und weiß sowie den seidenmatten Echtholzurnieren Rosso und Walnuss erhältlich. Zum Lieferumfang aller Modelle gehören schwarze Frontabdeckungen; optional sind Frontabdeckungen in silbergrau (Ice) lieferbar. Alle technischen Daten können sich ohne vorherige Ankündigung ändern.



“Es ist uns gelungen, ein **KLARES**  
und **ELEGANTES** Design zu kreieren”



Mads Møller  
DALI Design Manager



IN ADMIRATION OF MUSIC

[www.dali-speakers.com](http://www.dali-speakers.com)

Made in Denmark